

LA PLAINE DE COUBERTIN

UN NOUVEL AMÉNAGEMENT

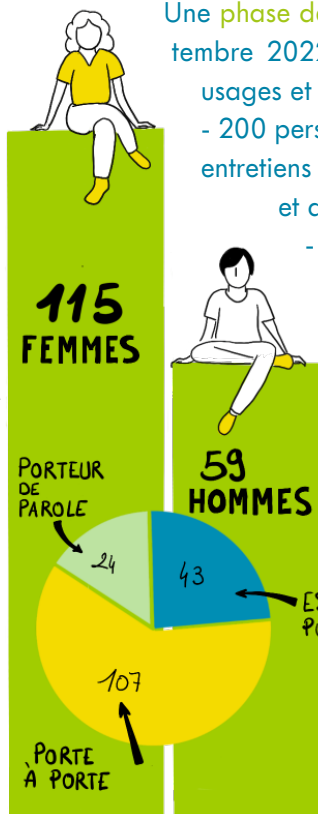


PRÉAMBULE

Dans le cadre du nouveau programme national de renouvellement urbain (NPNRU) du quartier des Couronneries, les élus de Poitiers et de Grand Poitiers ont souhaité réaménager la plaine de Coubertin, créée dans les années 1970, afin d'offrir un espace répondant aux aspirations des habitants. Avec le Centre d'animation des Couronneries et la Maison du projet, la Ville de Poitiers a choisi de co-construire le projet de réaménagement de la plaine avec les habitants.



UN PROJET D'AMÉNAGEMENT CO-CONSTRUIT

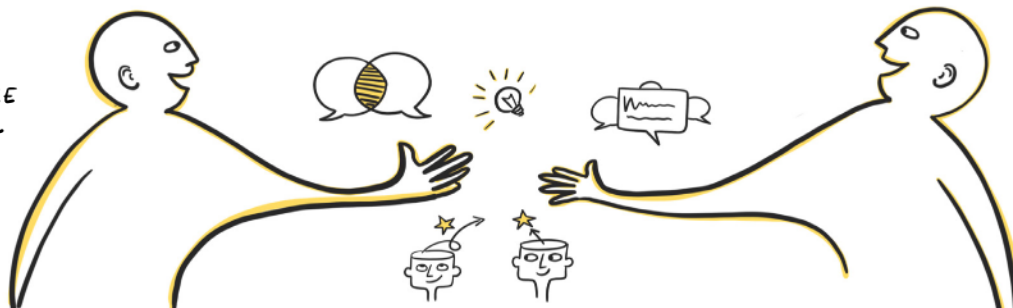


Une phase de consultation de juin à septembre 2022 pour mieux connaître les usages et les envies :

- 200 personnes consultées suite à des entretiens réalisés dans les immeubles et dans les espaces publics
- Une centaine de témoignages recueillis, 4 podcast réalisés à l'issu des entretiens et des planches de facilitation créées.

Une phase de concertation d'octobre à décembre 2022 pour élaborer ensemble les orientations d'aménagement :

- Un groupe de travail composé de 23 habitants riverains, d'élus, d'agents de la Ville, du Centre d'animation des Couronneries, de la LPO et de 2 membres du conseil citoyen.
- 3 ateliers (15 octobre, 5 novembre, 3 décembre) pour aboutir aux orientations et au plan d'aménagement répondant aux 4 thèmes identifiés lors de la consultation : sport, jeux, nature, convivialité et vie pratique. Ce travail a permis à la mission conception d'espace-paysage de la Ville de Poitiers de définir un programme et un plan plus détaillé présentés en réunion publique le 7 mars.



UNE PLAINE DYNAMIQUE et paysagère pour se retrouver

Un sentier va être créé permettant de parcourir la plaine du nord au sud. Il sera dynamique car il accueillera, tout au long du parcours, des petits jeux d'équilibre, de grimpe, des agrès de fitness et d'étirement, en plus du street workout existant, des tables de pique-nique, des bancs et des chaises longues. Cette promenade sera végétalisée.



UNE PLAINE pour JOUER ensemble

L'espace situé à proximité de la rue Pierre-de-Coubertin accueillera des jeux pour enfants dont des balançoires. Certains seront conçus pour accueillir des personnes à mobilité réduite.

Le terrain de pétanque sera toujours ouvert à l'usage des associations et des habitants. Sur le reste du cheminement, des petits jeux en bois rendront le parcours ludique.



UNE PLAINE SENSIBILISANT À LA BIODIVERSITÉ

Les plantations actuelles seront complétées par la plantation de 183 arbres dont des arbres fruitiers venant créer des îlots de fraîcheur et des espaces ombragés. Les zones de fauche tardive seront maintenues et agrandies. Des cheminement tondus permettront de les traverser. Des haies, des bosquets, des arbustes viendront structurer et protéger les espaces autour des jeux. Des panneaux de sensibilisation seront posés pour comprendre, apprendre et respecter l'environnement du site. Des zones refuge pour les petits animaux et les insectes seront créées.



Légende

végétation

- arbres existants
- arbres plantés
- arbres fruitiers plantés
- massifs arbustifs
- espace enherbé tondu
- espace de fauche tardive

équipements dynamiques

- espaces de jeux
- espaces sportif
- espaces de détente
(table de pique-nique, ensemble de bancs ou chaises longues)

mobilier

- tables de pique-nique
- bancs
- chaises longues
- chaises
- grands bancs

cheminements

- cheminement principal
- cheminements secondaires

Grande allée

- arbres plantés
- allée en béton
- noues





**Gymnase
Aliénor
d'Aquitaine**

**Centre
d'animation des
Couronneries**

**Lycée
Aliénor
d'Aquitaine**



**INITIATIVE
POLITIQUE**

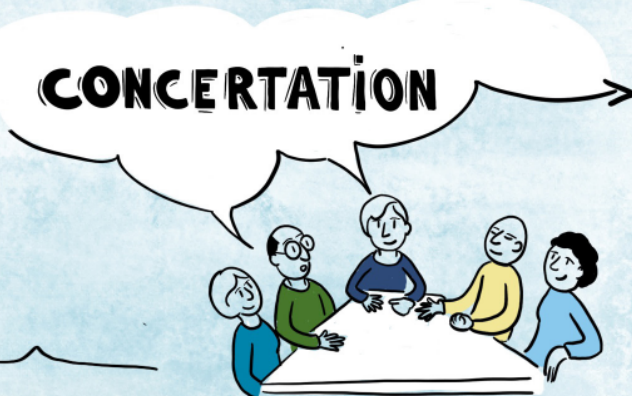


**LE TEMPS DE
LA REFLEXION**



**LE
PROGRAMME**

CONCERTATION



PLAN

LE
MARCHÉS PUBLICS

**JUIN
2023**

ESQUISSE

ETUDES



**DÉBUT
2024**

LE TEMPS DES
TRAVAUX

**AUTOMNE
2024**



CONTACT :

Mission Participation citoyenne

Tél : 05 49 30 81 25

participation.citoyenne@poitiers.fr

Nouveau programme national de renouvellement urbain 2017 > 2025

