

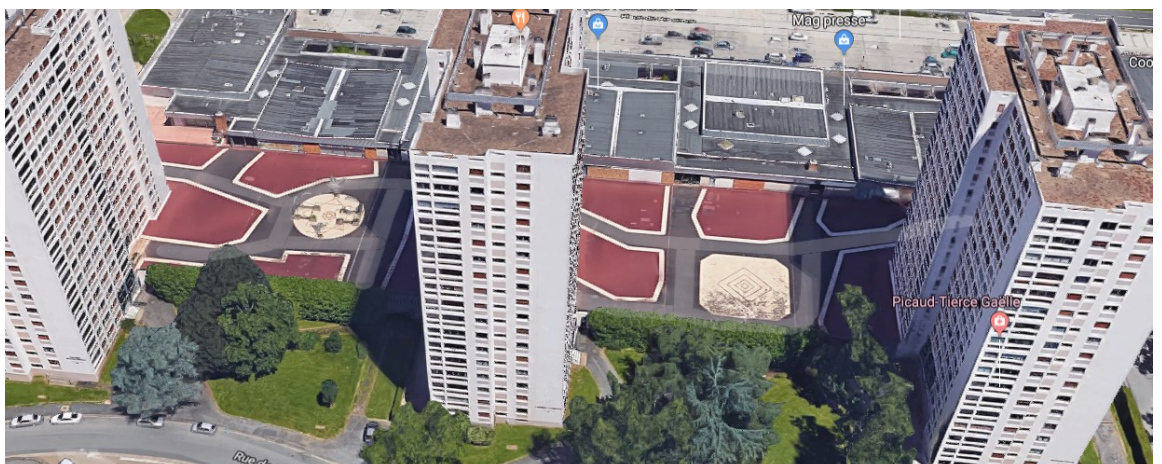
7. Un centre commercial qui souffre, malgré la présence d'un grand marché

L'espace central est le lieu du plus grand marché forain du département. Tous les dimanches, nombreux sont ceux qui viennent aux Couronneries pour cet événement. Toutefois, le centre commercial, qui borde la place « du marché », a perdu son attractivité d'origine, au fur et à mesure que le quartier changeait d'image. On observe ainsi une dégradation progressive de l'occupation des cellules commerciales en quantité et surtout en qualité.



Vue de devant, centre commercial, place de Provence

Le centre commercial est en difficulté et sa morphologie urbaine fait de son arrière un lieu de trafic. Sans intervention, le déclin se poursuivra et le quartier perdra à terme sa centralité commerciale.



© Google street view

Vue aérienne arrière, centre commercial, place de Provence